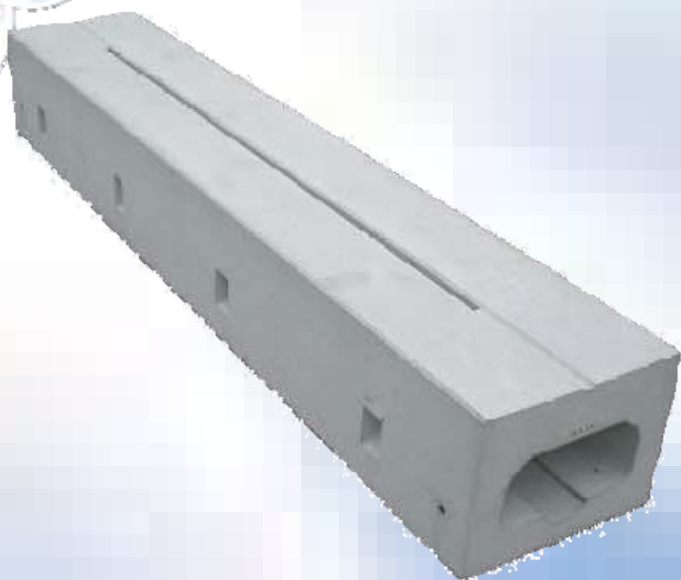
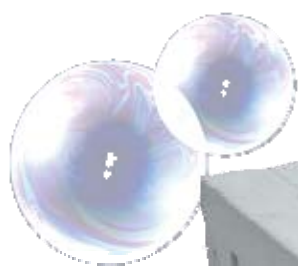


市街地型雨水貯留＋浸透側溝

ECO側溝

JISⅡ類認証製品TC 04 07 054



豊橋技術科学大学
共同研究製品

■ゲリラ豪雨・自然災害対策に!!

■側溝による貯留浸透工法!!

 **フジレコン株式会社**

雨水貯留+浸透側溝 ECO側溝®



自然環境を守り、人々の暮らしを守る・・・。

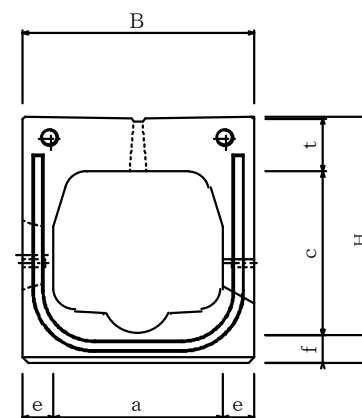
市街地における“一般生活用側溝”による貯留を増やす事で、その効果は発揮され

流末河川の負担を減らし、“低コスト”で暮らしに安心をもたらす事が可能になったのです。

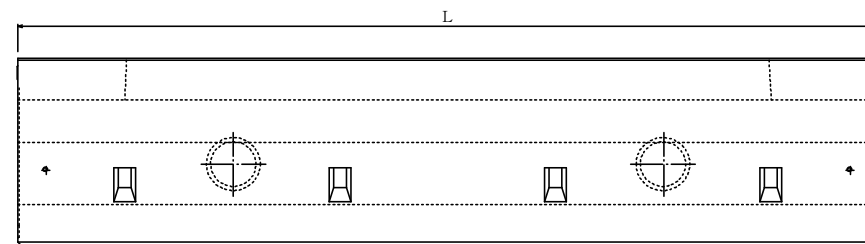
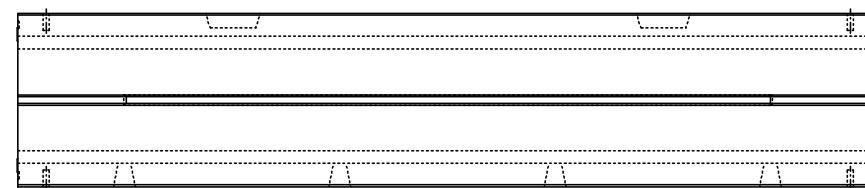
市街地型貯留浸透側溝 ECO側溝®



ECO側溝製品図・寸法図

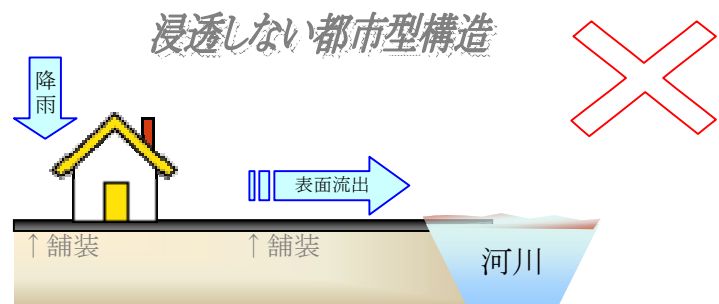


ECO-300A

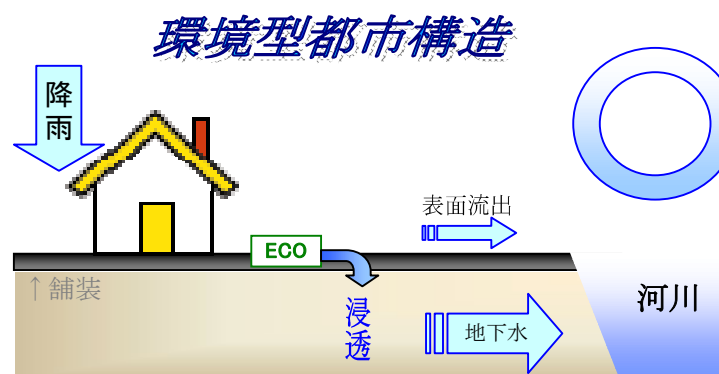


呼び名	寸 法								参考重量 (kg)
	B	H	a	e	c	t	f	L	
ECO-250S	360	300	250	55	131.6	90	50	2000	375
ECO-250A	360	390	250	55	246.6	90	50	2000	415
ECO-300A	410	445	300	55	296	90	50	2000	500

浸透する事が大切な理由とは？

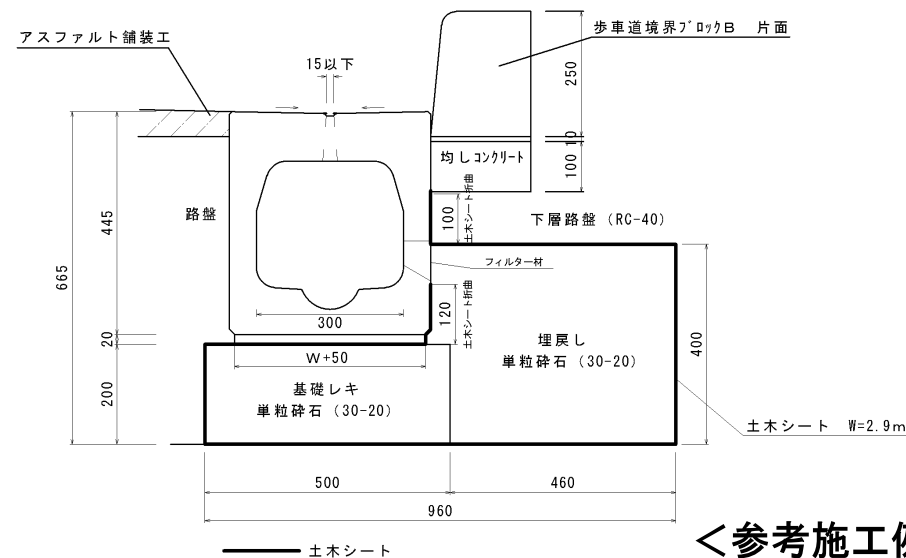


- 不透水域の増大 → 地下水の涸渇
- 流末河川の負担増大 → 大雨時の河川の氾濫・洪水
- 水循環の悪化 → 水質の汚染



- 地下水の涵養 → ヒートアイランド現象の抑制
- 流末河川の負担軽減 → 河川氾濫・洪水の防止
- 水循環の健全化 → 生態系の維持

貯留浸透機能(浸透孔の役割)



ECO-300A・・・10m当り

ECO-300A	5本
基礎レキ(30-20)	1.00m ³
吸出防止材t20	0.31m ²
土木シート(980N/5cm)	28.5m ²
堀削	6.15m ³
埋戻(発生土)	0.58m ³
埋戻(30-20)	1.92m ³

＜参考施工例＞

□側溝内水位が浸透孔まで上昇した時に周辺の単流碎石の空隙間へ雨水を貯留し、周辺土壌へ浸透させる工法です。

※詳しい貯留量・浸透量は担当営業までお問い合わせ下さい。



環境

安全

景観



フジプレコン株式会社

営業本部/〒441-1115

愛知県豊橋市石巻本町字北入田2番

TEL(0532)88-3708 FAX(0532)88-6885

東京支店/〒114-0024

東京都北区西ヶ原1丁目56番12号第3ライデンビル5F

TEL(03)5974-3251(代)FAX(03)5974-3254

本 社/〒470-2553

愛知県武豊町字四畝40番地の9

TEL(0569)73-1728 FAX(0569)73-6618

email info@fujiprecon.co.jp

URL <http://www.fujiprecon.co.jp>

担当者:

