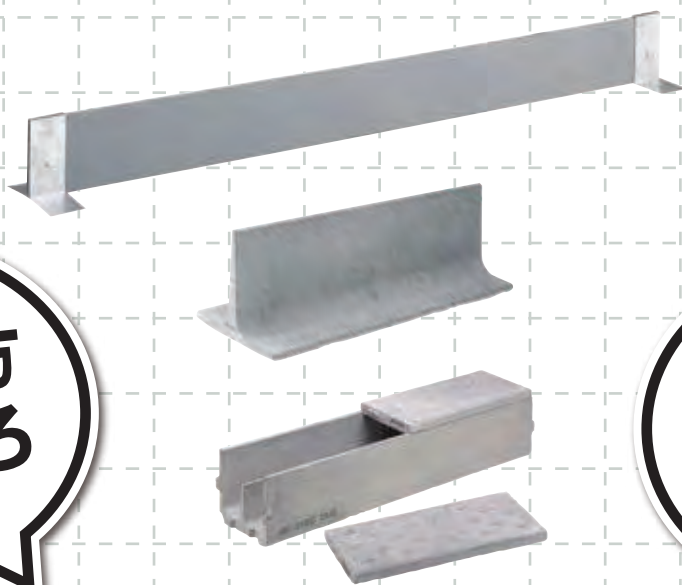


## ご存知でしたか？

トラフやダクト内を簡単に  
セパレートできる製品があることを！！

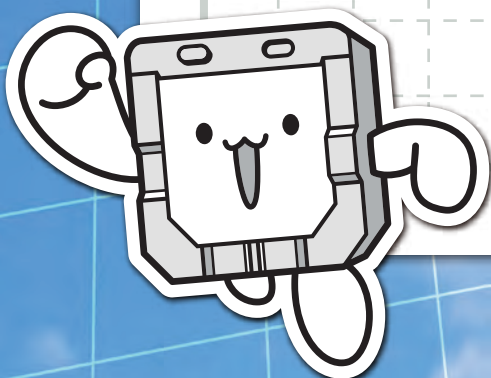
- ✓1つのトラフ内で2路にしたい。
- ✓最初から2路式のトラフがあるとよい。



仕切り方  
いろいろ

用途に  
合わせて  
特注品も

そんなお悩みを解決できる製品が  
**JRCセパレーター**です。



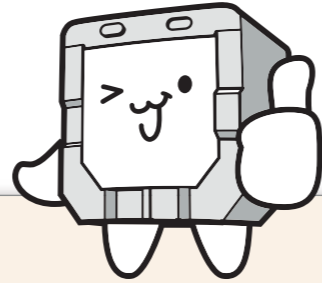
フジプレコン株式会社

詳しくは  
裏面へ➡

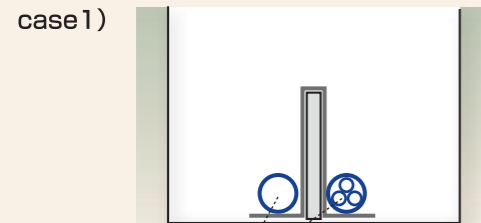
# JRC セパレーター

●鉄筋を使用せずガラス繊維で補強しているため、肉厚を薄くして従来品よりも軽量化しています。

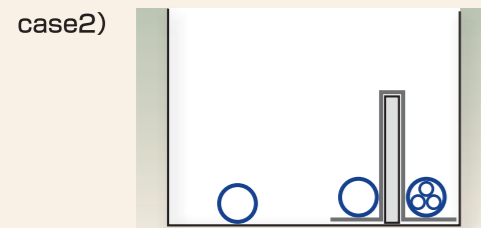
●肉厚が薄いので断面積を有効に使用できます。



## I型セパレーター



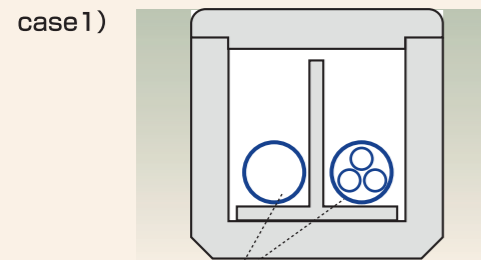
ケーブル



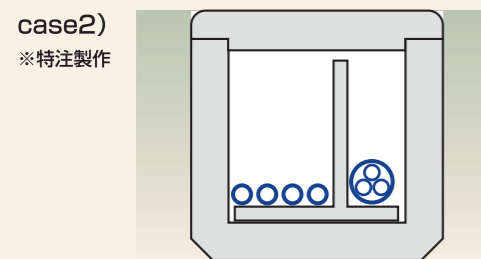
### ～大きな空間で上手に仕切りたい～

- 接続は板を金物にはさんでボルト・ナットで締めるだけです。
- 固定がないので広い幅の中で自由に仕切ることができます。
- A金物の足にケーブルを乗せてケーブルの自重で押さえます。

## T型セパレーター



ケーブル

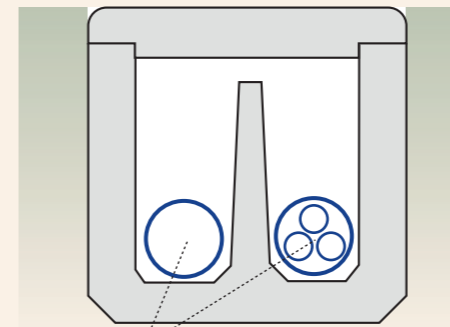


### ～金物を使用せずに仕切りたい～

- T型なので空間内でしっかり納まりズレも生じません。
- 設置は置くだけなので工期も短縮になります。
- 鉄筋、鋼材を使用していないので塩害地域にも有効です。

## 2孔式トラフ

case1)



ケーブル

### ～トラフとセパレーターが合体!～

- 1つのトラフ内で1本ずつ分けることができます。
- 本体とセパレーターが一体化されているので、ケーブルをがっちり固定できます。
- セパレーターを設置する手間がありません。

## よくある質問Q&A

**Q** 現場でセパレーターのカットは可能ですか？

**A** 可能です。鉄筋を使用していないので火花が飛ぶ心配が無く、グラインダーカッターで容易にカット出来ます。

**Q** 出荷前に指定の寸法にカット出来ますか？

**A** 可能です。カット費用とお時間を頂きます。ご相談下さい。

**Q** I型セパレーターの納品時の荷姿は？

**A** パレットに縦積みになります。



**Q** 金物の荷姿は？

**A** ダンボールでの納品になります。

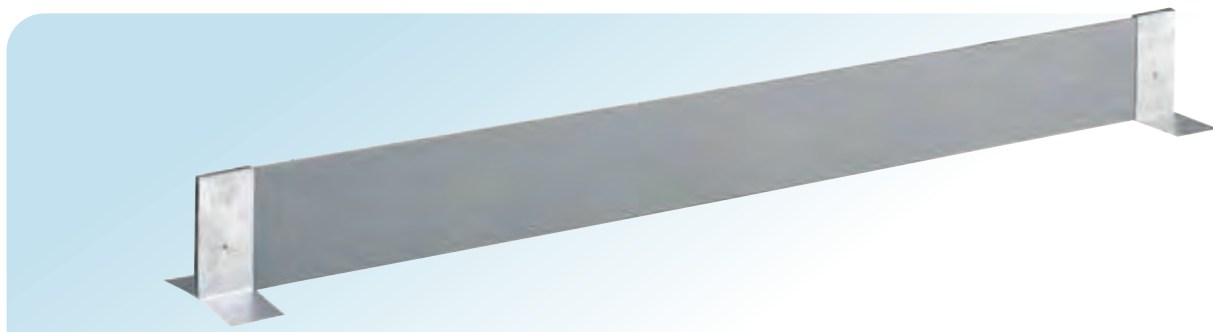


**Q** ダクトやトラフで使用情况の内容積を知りたいのですが。

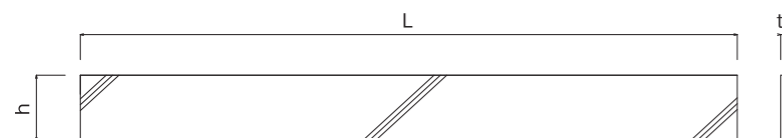
**A** ご相談下さい。図面でご報告します。

# JRC I型セパレーター

## I-2000, I-1500, I-1000,

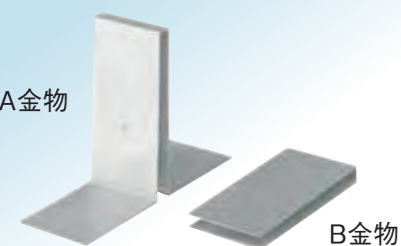


### 寸法表



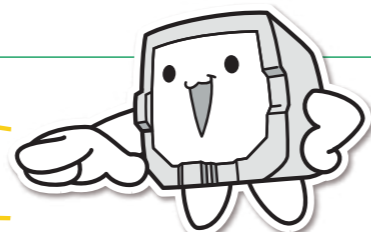
呼び	寸法表 (mm)			参考質量 (kg)
	L	h	t	
I-2000	2000	200	15	15
I-1500	1500	150	15	7
		300	20	22
I-1000	1000	100	10	2.5

A金物



B金物

足付が「A金物」  
足なしが「B金物」だよ



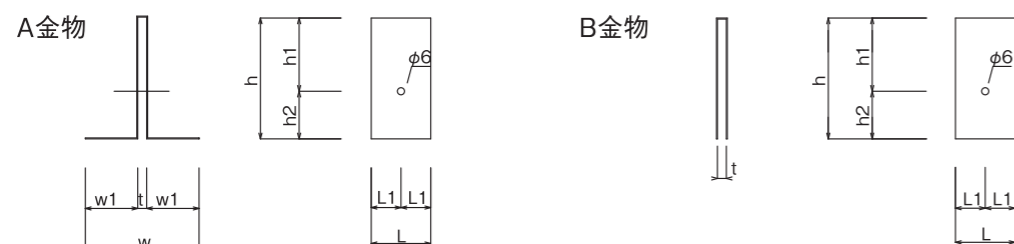
●金物は受注生産です。  
お早めにお問い合わせ下さい。

金物素材：鋼板1.6mm HDZ35 (ステンレス (SUS304) の、板厚は1.2mmとなります。)

表面処理：溶融亜鉛メッキ

付属品：ステンレスボルトM5 (ゆるみ止めキャップ付ナット・平ワッシャー付)

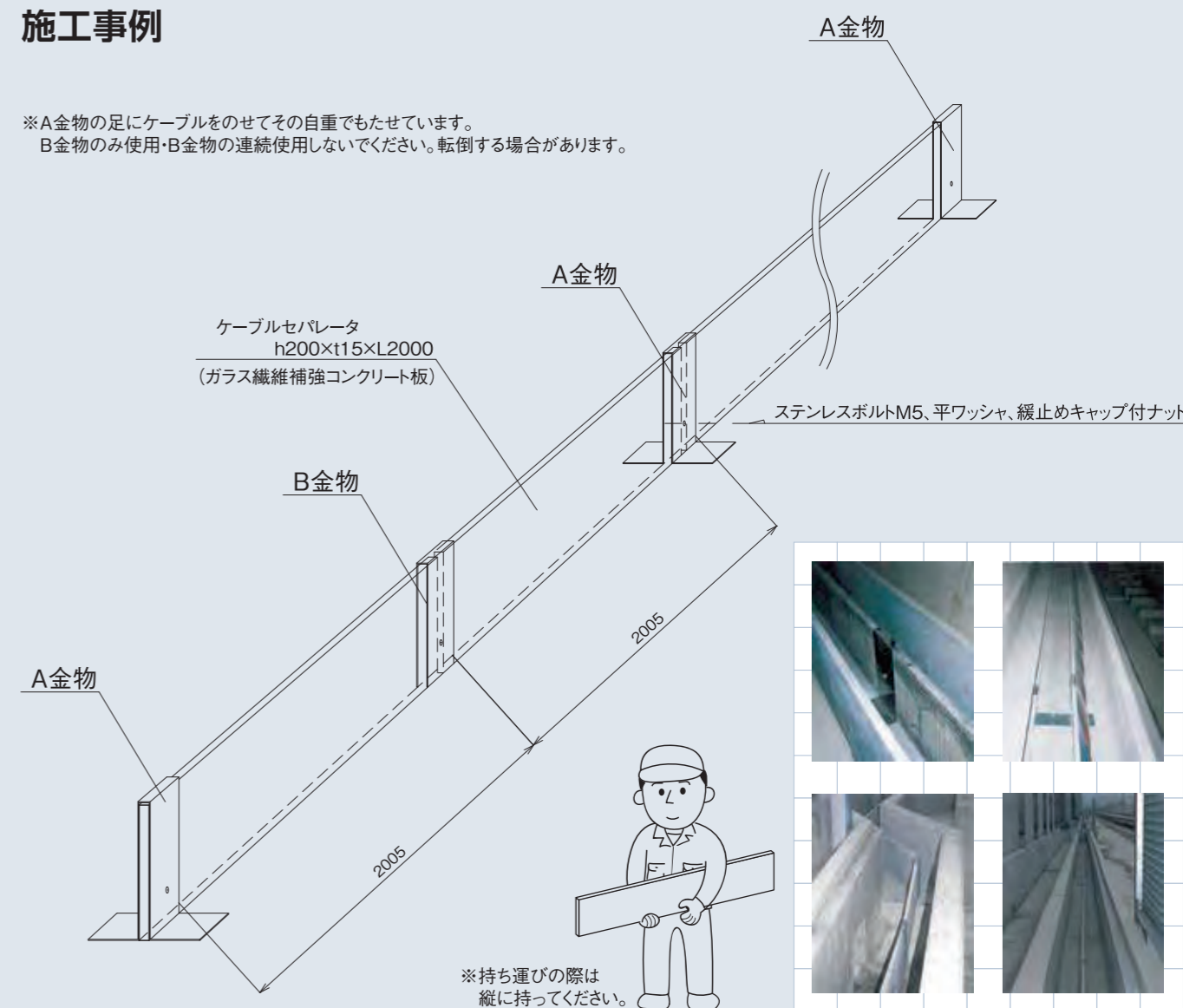
### 寸法表



呼び	寸法表 (mm)							
	w	w1	t	h	h1	h2	L	L1
I-2000用 A金物	191	88	15	208	128	80	100	50
I-2000用 B金物	-	-		203	123			
I-1500/H150用 A金物	165	75	15	155	75	80	100	50
I-1500/H150用 B金物	-	-		153	73			
I-1500/H300用 A金物	240	110	20	308	213	95	100	50
I-1500/H300用 B金物	-	-		303	208			
I-1000用 A金物	130	60	10	105	55	55	100	50
I-1000用 B金物	-	-		103	53			

### 施工事例

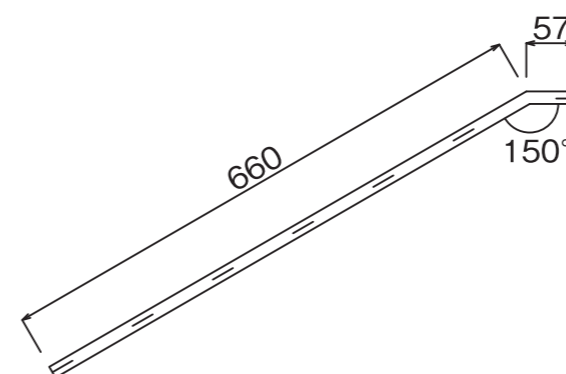
※A金物の足にケーブルをのせてその自重でもたせています。  
B金物のみ使用・B金物の連続使用しないでください。転倒する場合があります。



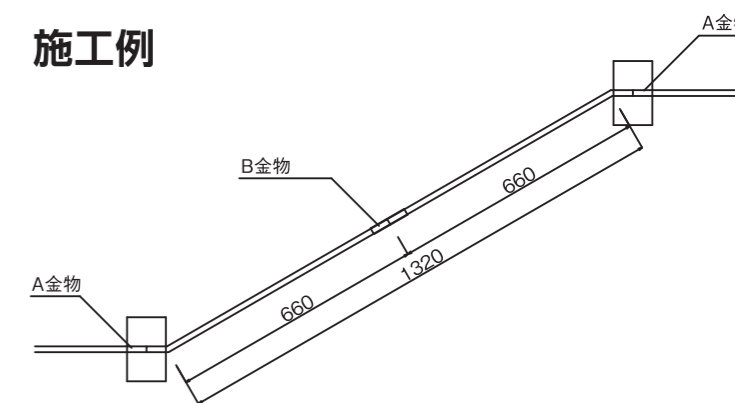
※持ち運びの際は  
縦に持ってください。

### コーナー用 (I-2000のみ)

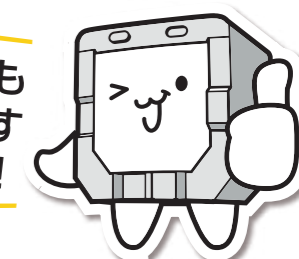
### 寸法表



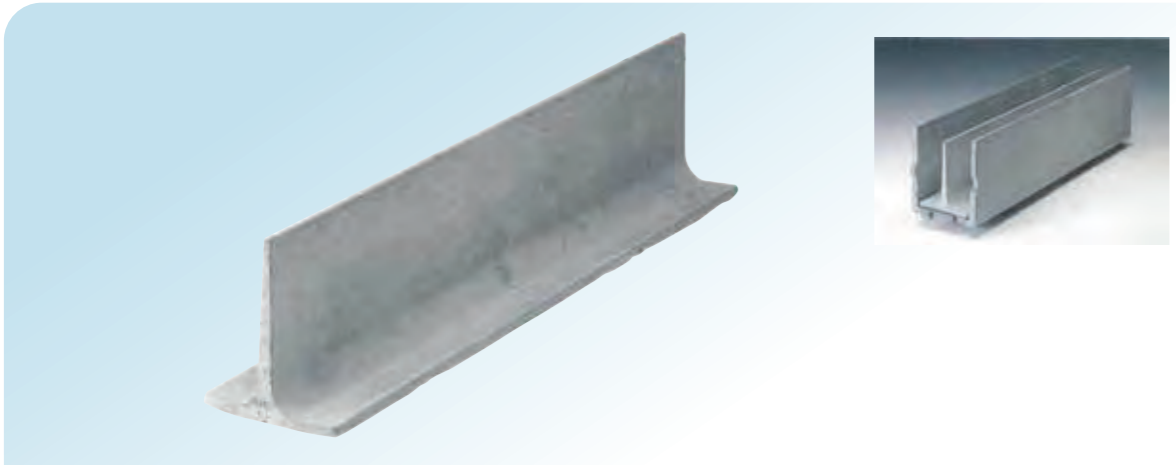
### 施工例



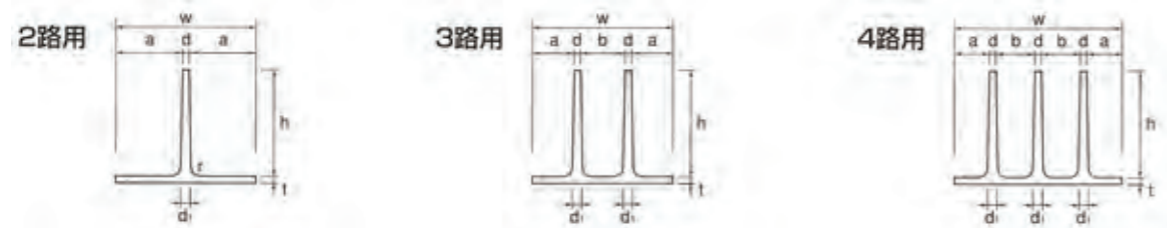
上記以外にも  
金物でコーナー用もつくれます  
ご相談ください!



# JRC T型セパレーター



## 寸法表



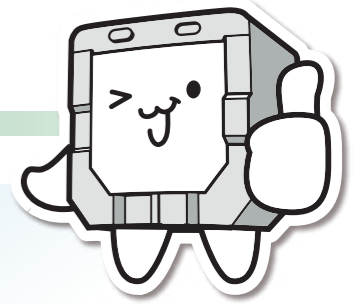
呼び	寸法表 (mm)										参考質量 (kg)
	w	a	b	d	d1	h	t	r	l		
2路用	202	180	85	—	10	20	205	15	35	1000	15
3路用	203	180	50	60	10	20	205	15	35	1000	23
3路用	303	280	85	90	10	20	205	15	35	1000	26
4路用	354	330	70	80	10	20	205	15	35	1000	37
2路用	402	380	185	—	10	20	205	15	35	1000	22
3路用	403	380	115	130	10	20	205	15	35	1000	30
4路用	404	380	85	90	10	20	205	15	35	1000	39
4路用	504	480	110	115	10	20	205	15	35	1000	42

注) 受注生産ですので、お早めにお問い合わせください。

## 施工事例

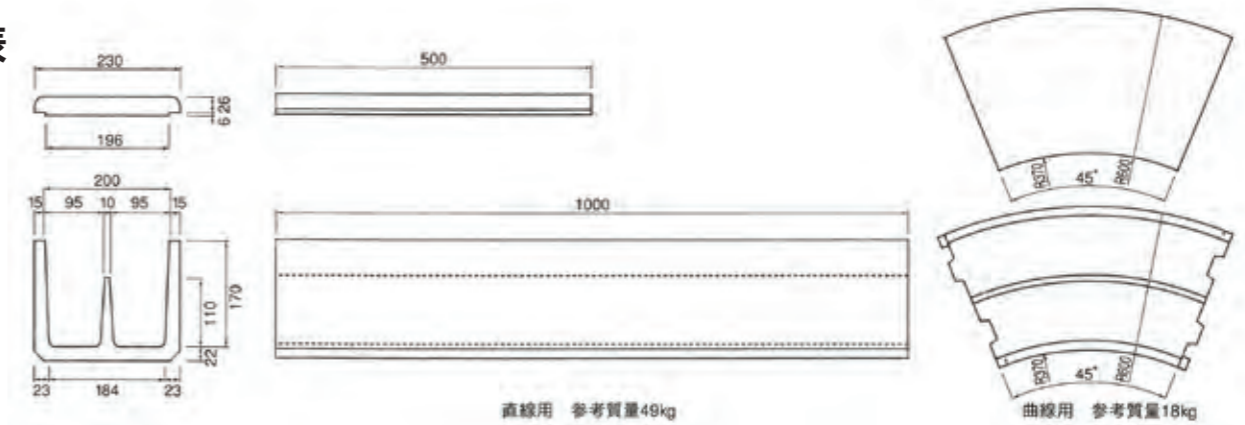


# JRC J200 2孔式



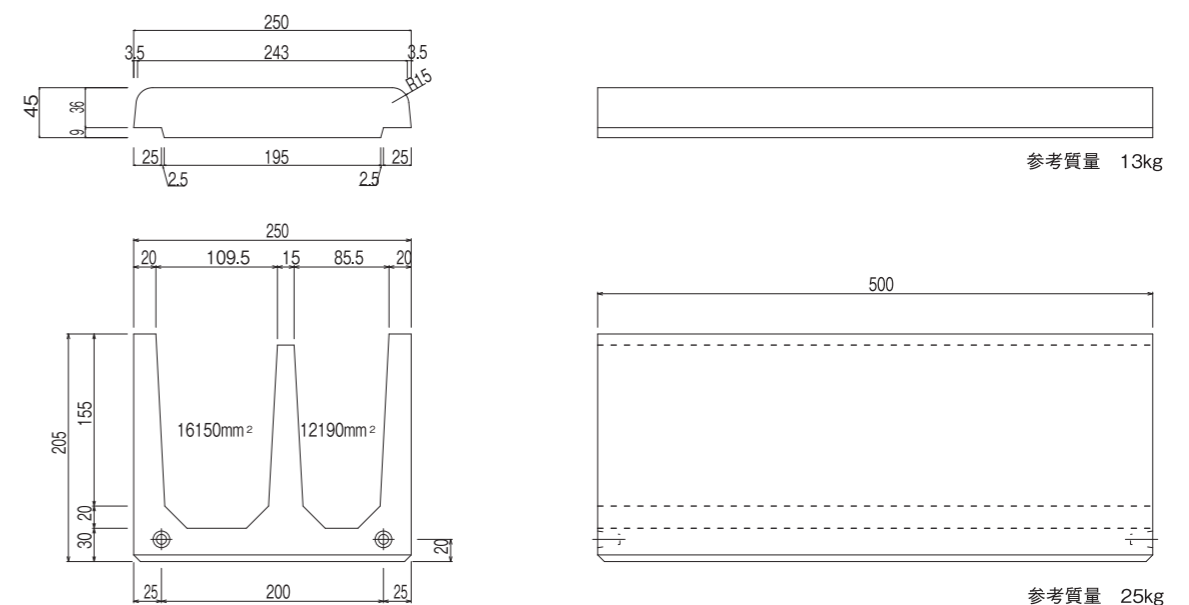
鉄筋を使用していないので、塩害の恐れがある地域にも有効です。  
また、従来のJRCトラフにも接続可能です。

## 寸法表



# 2孔トラフ MH200

## 寸法表



2孔トラフ MH200は補強筋として鉄筋を使用しています。

# お客様からの喜びの声!!

すでにJRCセパレーターをご利用のお客様から喜びの声が続々と寄せられています。その一部をご紹介します！

## ■N社 M様

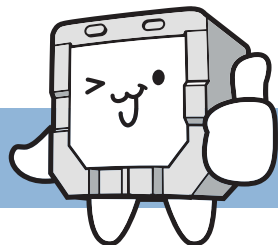
コンクリート製ということで重いイメージがありましたが軽量で、尚かつ金物で立てていくだけで施工が早かったです。

## ■H社 S様

ダクト内で使用しました。A金物がダクト内壁にあたるまで寄せることができ2路のケーブルのそれぞれのボリュームにあわせて設置ができました。

## ■T社 K様

コーナー部分には特注でコーナー金物を提案して頂き、使用しました。助かりました。



まずは、お気軽にお問い合せください

## フジプレコン株式会社

本 社 〒470-2553 愛知県知多郡武豊町字四畝40-9  
TEL:0569-73-1854 FAX:0569-73-6618

豊橋工場／営業本部 〒441-1115 愛知県豊橋市石巻本町字北入田2  
TEL:0532-88-3708 FAX:0532-88-6885

東京営業所 〒114-0024 東京都北区西ヶ原1-56-12(第3ライデンビル5F)  
TEL:03-5974-3251 FAX:03-5974-3254

西日本営業所 〒532-0011 大阪府大阪市淀川区西中島6-9-20  
新大阪GHビル202  
TEL:06-6195-5390 FAX:06-6195-5391

E-mail info@fujiprecon.co.jp

