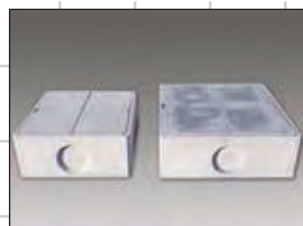
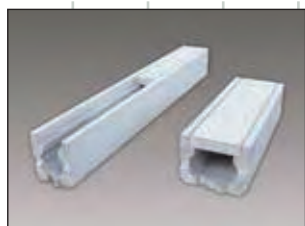


ご存知でしたか？

ホーム上で使用できる
トラフとハンドホールがあることを！！

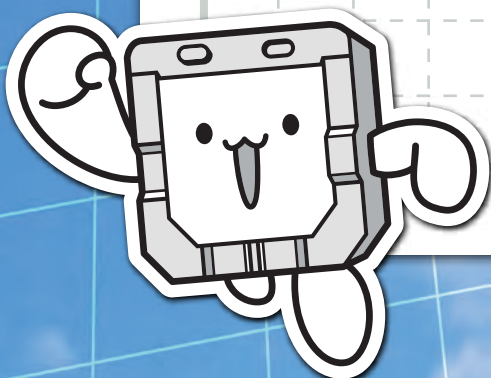
- ✓ 埋設するとメンテナンスしにくい
- ✓ 屋根がなくてラックが使用できない
- ✓ 段差ができるとつまづいてしまう
- ✓ 開閉されてイタズラされてしまう

安心
安全



ホームに
最適

そんなお悩みを解決できる製品が
セキュリティトラフと
落ち蓋式ハンドホールです。



フジプレコン株式会社

詳しくは
裏面へ➡

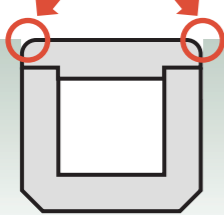
セキュリティトラフは なんでホーム上で有効なの？

従来トラフの場合

- 蓋の開閉時にアスファルトがはがれやすい！
- 利用者がつまづく危険性がある！
- カタカタと音がる。

隙間ができてしまう

ex.ホーム



隙間が広がり、そこから雑草が生えたりします。

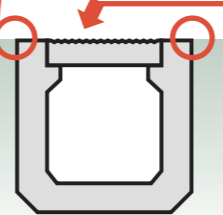
セキュリティトラフなら！

- フタの開閉をしても、アスファルトがはがれる心配がない。
- 段差がないからつまづかない。
- 音がしづらく、すべらない。

直接あたらない

ファインステップ加工

ex.ホーム



バリアフリー対応！



隙間ができる心配がありません！

よくある質問 Q&A

〈開発〉
ゴトウコンクリート社

Q ファインステップ加工とは何ですか？

A 滑り止め加工のことです。表面の微細なテクスチャーのみで滑り抵抗値を最適値に引き上げたものです。

Q 補強筋は何ですか？

A 鉄筋を配筋しています。

コレが
ファインステップ加工！

施工例



セキュリティトラフの役物には落ち蓋式ハンドホール。分岐もスッキリ。



屋根がなくてラックが使用できなくても大丈夫。



フラットな仕上がりなので、利用者にやさしい施工です。

セキュリティトラフ蓋は開け閉めラクラク！ こんなにカンタンなんです！

吸盤器具は
こんな感じ！

写真はイメージです



トラフ蓋の開け閉めは、吸盤器具を使ってラクラク簡単。逆にこれがないと、開けられないので防犯上も安心なんです！



1 トラフに吸盤器具をセットします



2 カンタンに開け閉めできます！

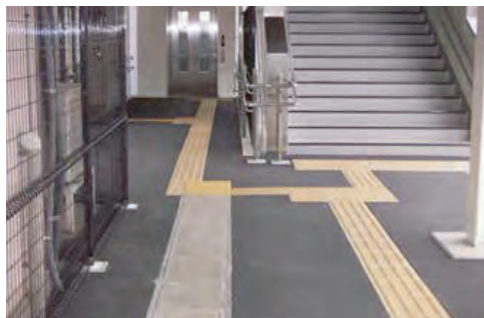


3 トラフから吸盤器具を外します

セキュリティトラフが 選ばれる4つの特徴!

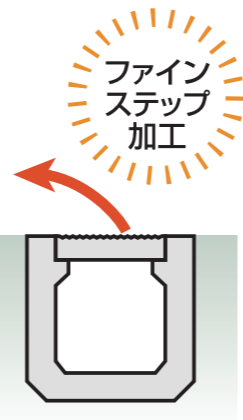
バリアフリー対応!

ホーム上とフラットに設置が可能!
段差が生じません。
だから点字ブロックにかぶってしまっても大丈夫です。



ファインステップ加工!

蓋の表面に滑り止め加工をしているので、降雨時も安心して歩行できます。

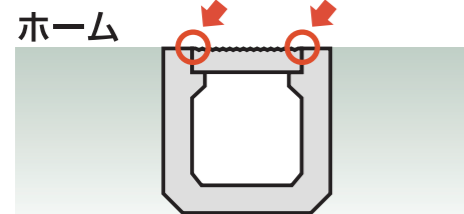


安心・安全のセキュリティトラフ!

セキュリティ重視!

落ち蓋式なので、蓋を開けられる心配がありません。イタズラ対策にも最適です。

落ち蓋式で隙間がないので指が入らない!

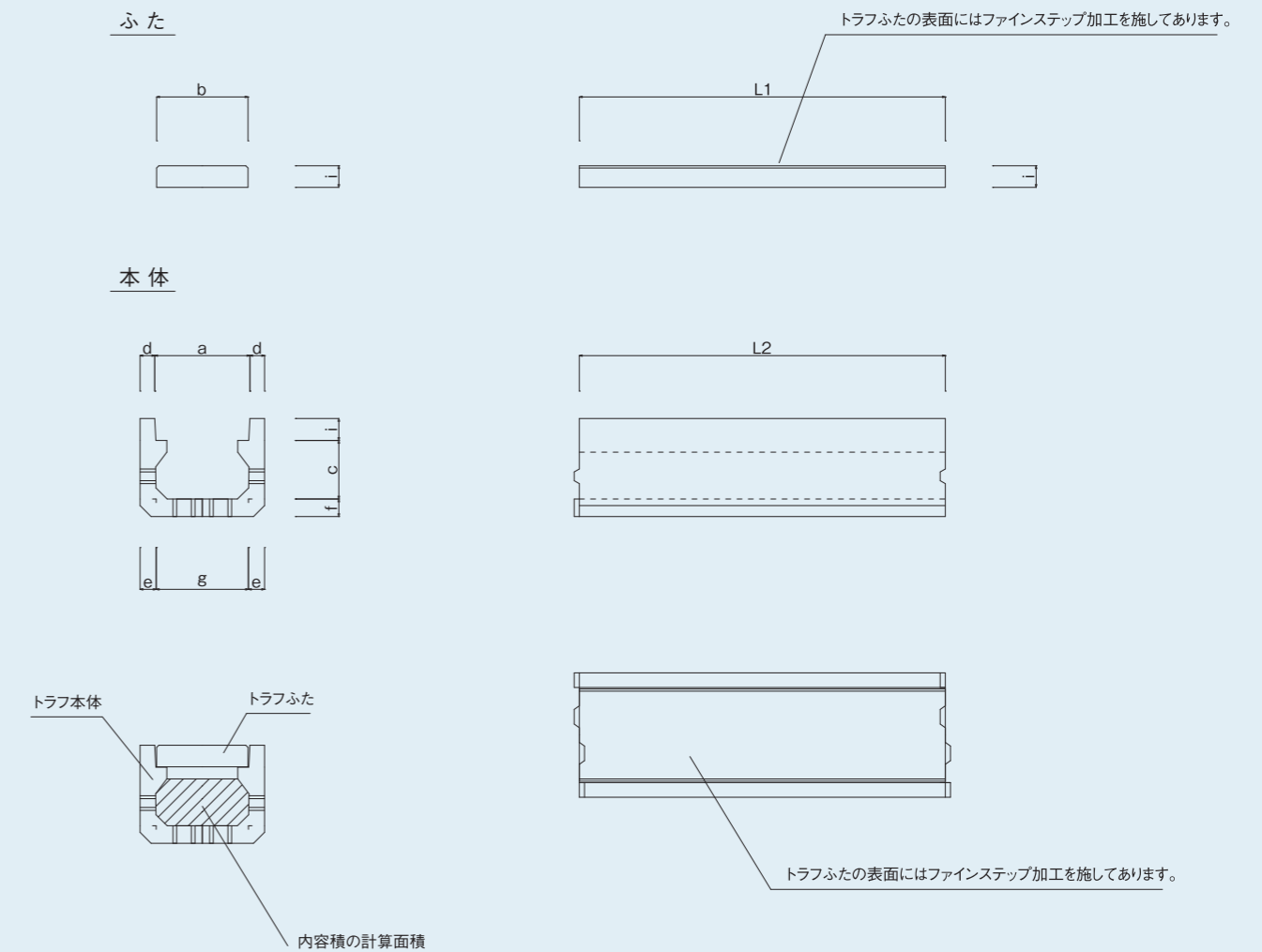


直壁タイプだから!

直壁タイプのため、十分に転圧をかけて施工して頂けます。



標準図



※各製品図面のご用意しておりますので、お気軽にお声掛けください。

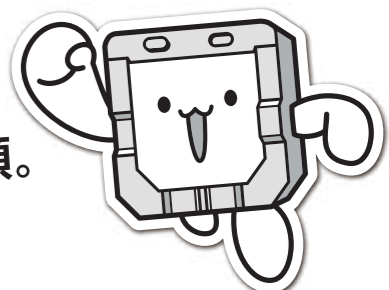
製品寸法表

呼び	ふたの寸法表 (mm)			本体の寸法表 (mm)						参考重量 (kg)			内容積 (mm ²)	
	b	i	L1	a	c	d	e	f	g	L2	ふた	本体		組
ST-70	76	30	500	80	80	20	22	23	76	500	3	10	13	4474 (0.5m/組)
ST-120	126	30	500	130	80	20	22	24	126	500	5	11	16	7592 (0.5m/組)
ST-150	164	30	500	170	120	20	25	25	160	500	6	15	21	16458 (0.5m/組)
ST-200	218	35	500	224	175	23	29	32	212	500	9	25	34	32642 (0.5m/組)
ST-300	370	50	500	378	235	30	41	35	355	500	23	48	71	65936 (0.5m/組)

※ふたの表面はすべり止め・つまずき防止対策を施します。(ファインステップ加工)

施工場所・内容量など
用途に合わせて
お選びください!

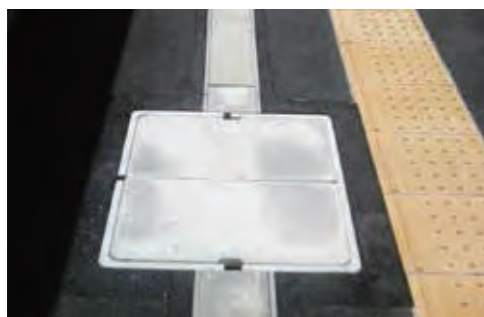
サイズは5種類。



落ち蓋式ハンドホールが 選ばれる4つの特徴!

バリアフリー対応!

ホーム上とフラットに設置が可能!
段差が生じません。

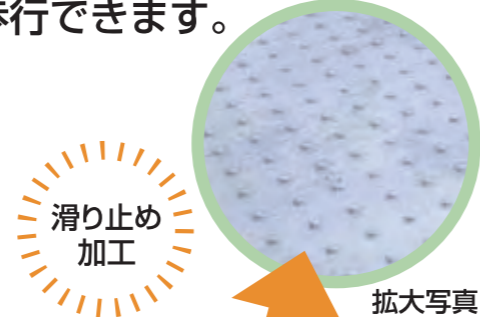


蓋の手がけ部の
段差解消に
樹脂部材を
ご用意して
おります。

手がけ部樹脂部材

雨の日でも安心!

蓋の表面に滑り止め加工を施し
ているので、降雨時も安心して
歩行できます。

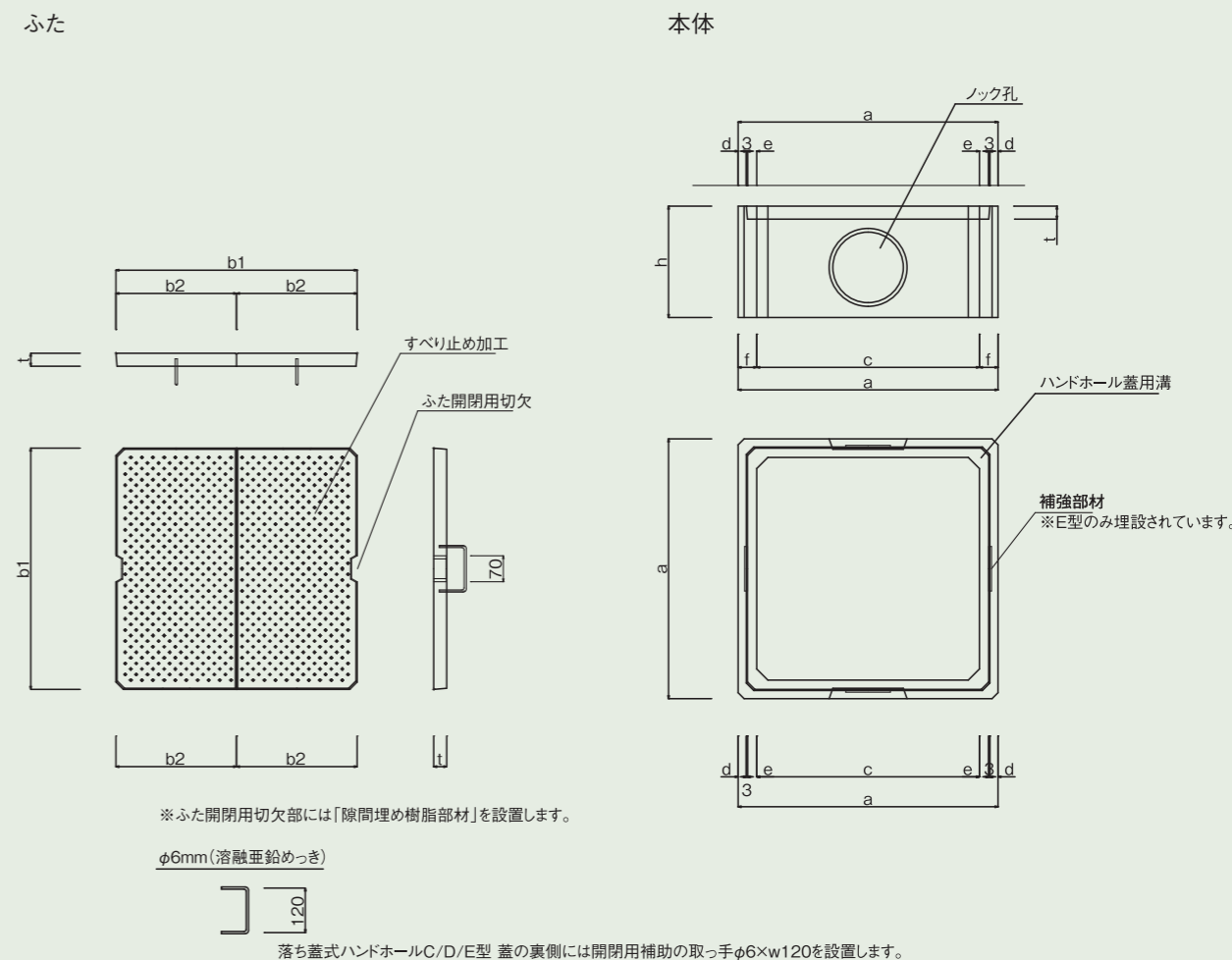


滑り止め
加工

拡大写真



標準図



※各製品図面のご用意しておりますので、お気軽にお声掛けください。

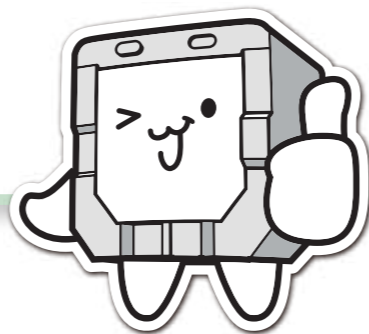
安心・安全の落ち蓋式ハンドホール!

セキュリティトラフ と併用可能!

同じ落ち蓋式なので、セキュリ
ティトラフの曲り・分岐等の役物
としてお使い頂けます。

ALLコンクリートだから!

蓋も縞鋼板ではなくコンクリー
ト製のため、サビの心配があり
ません。



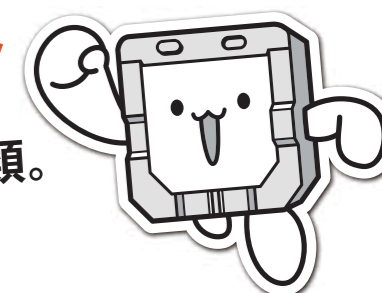
製品寸法表

呼び	ふたの寸法表 (mm)			本体の寸法表 (mm)						参考重量 (kg)			ふたの 分割数	備考
	b1	b2	t	a	c	d	e	f	h	ふた	本体	組		
A型	330	330	30	360	300	12	15	30	300	8	26	34	1	(300x300仕様)
B型	500	500	30	550	450	22	25	50	300	18	60	78	1	(450x450仕様)
C型	650	325	35	700	600	22	25	50	300	18	85	121	2	(600x600仕様)
D型	806	403	35	860	750	24	28	55	300	27	113	167	2	(750x750仕様)
E型	1000	500	40	1100	900	47	50	100	300	48	252	348	2	(900x900仕様)

※ふたの表面にはすべり止め加工を施してあります。
※E型のみ、本体に補強部材が埋設してあります。

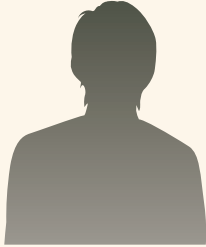
施工場所・内容量など
用途に合わせて
お選びください!

サイズは5種類。



お客様からの喜びの声!!

すでにフジプレコンのセキュリティトラフ・落ち蓋式ハンドホールをご利用のお客様から喜びの声が続々と寄せられています。その一部をご紹介します!



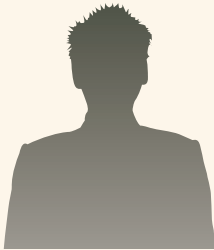
■E社 K様

今まではホーム上に通常のトラフを施工してアスファルトで段差を埋めていましたが、それだとケーブルの点検もできないし、アスファルトの補修も大変でした。
この製品を使用したところ段差が解消できて、見栄えもキレイに施工することができました。



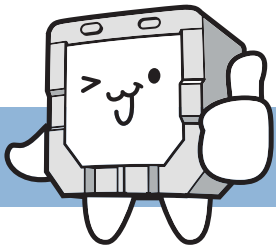
■E社 F様

従来のハンドホールの縞鋼板蓋では取っ手部でお客様がつまづいてしまうことがよくあり、トラブルの原因となっていました。この製品はハンドホール、トラフ共にホームに対してフラットになるためハイヒールのお客様でも安心して通行していただけるので助かります。



■W社 T様

屋根が無くラックが使用できない箇所のケーブル布設で埋設以外に布設方法は無いか悩んでいたところ、ホーム上に埋設できるフジプレコンのトラフを知り問題が解決しました。評判も良好です。



まずは、お気軽にお問い合わせください

フジプレコン株式会社

本 社 〒470-2553 愛知県知多郡武豊町字四畝40-9
TEL:0569-73-1854 FAX:0569-73-6618

豊橋工場/営業本部 〒441-1115 愛知県豊橋市石巻本町字北入田2
TEL:0532-88-3708 FAX:0532-88-6885

東京営業所 〒114-0024 東京都北区西ヶ原1-56-12(第3ライデンビル5F)
TEL:03-5974-3251 FAX:03-5974-3254

西日本営業所 〒532-0011 大阪府大阪市淀川区西中島6-9-20
新大阪GHビル202
TEL:06-6195-5390 FAX:06-6195-5391

E-mail info@fujiprecon.co.jp

