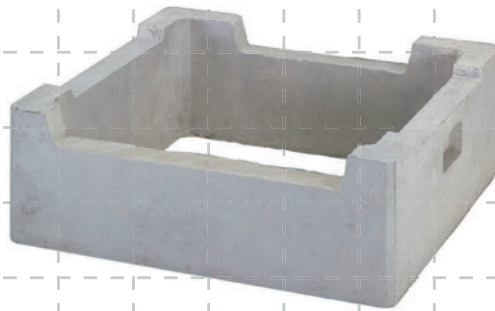


ご存知でしたか？

それぞれのインピーダンスボンドに
適応した台枠があることを!!

- ✓ 組み立て式ではなく一体型がよい。
- ✓ 寸法が合う台枠があるとよい。
- ✓ どの台枠に当てはまるかわからない。

各社製品
対応可能

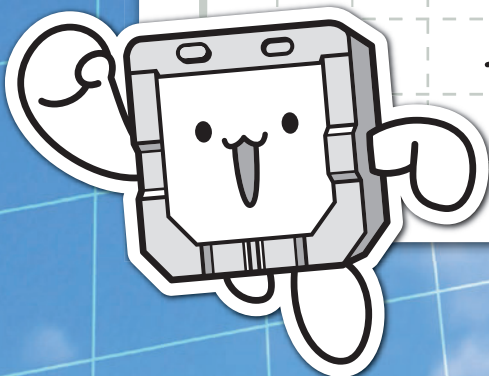


組立不要

そんなお悩みを解決できる製品が
**JRCオイルレス
インピーダンスボンド用台枠**

です。

実用新案登録商品

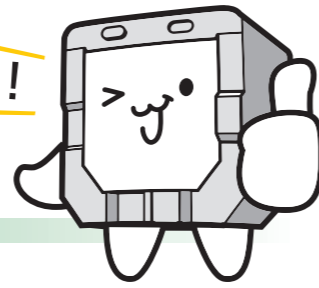


フジプレコン株式会社

詳しくは
裏面へ➡

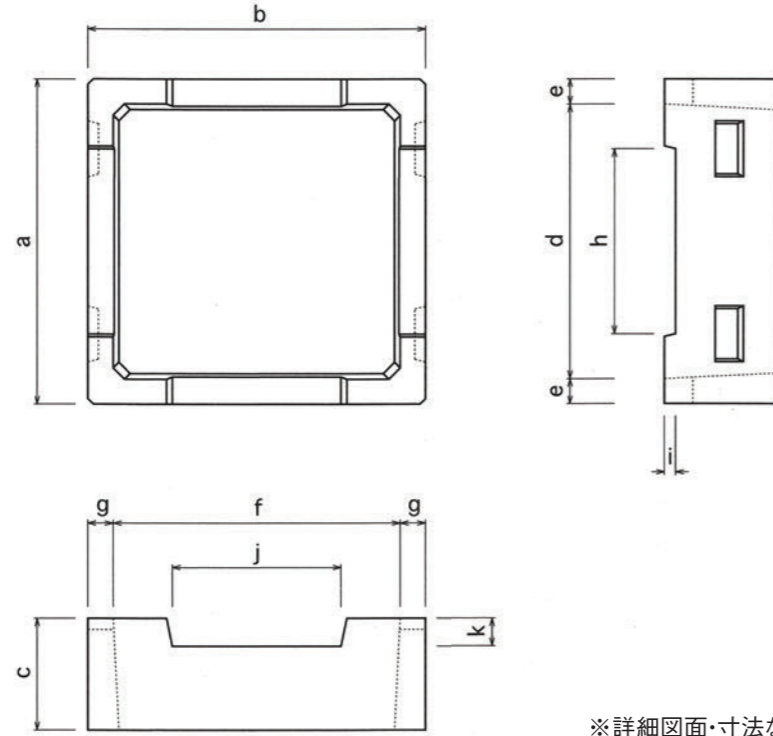
JRCオイルレス インピーダンスボンド用台枠

軽量です!



●各社のインピーダンスボンドに対応しております。

寸法図



※詳細図面・寸法などはお問合せください。

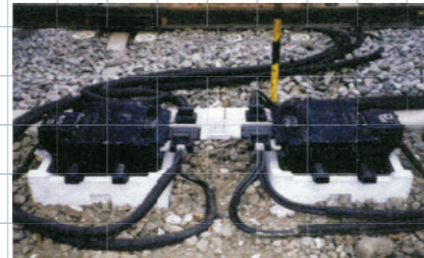
施工例



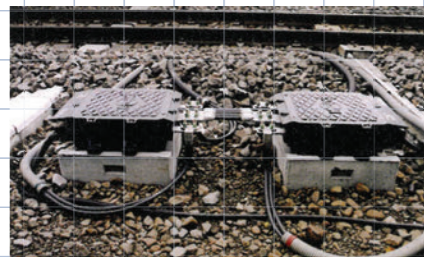
S-500A用



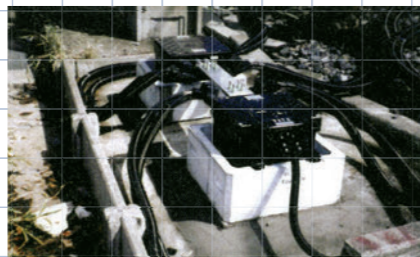
N-1000A用



D-1000A用



K-500A用



N-1000A用



N-1500A用

寸法表

N=日本信号製 S=三工社製 D=大同信号製 K=京三製作所製 M=明電舎製

■400Aタイプ

呼び	a	b	c	d	e	f	g	h	i	j	k	参考質量
N-400A用	570	490	250	400	45	400	45	480	-	-	-	48kg

■500Aタイプ

呼び	a	b	c	d	e	f	g	h	i	j	k	参考質量
N-W500A用	650	490	200	560	45	400	45	280	50	340	60	43kg
K-500A用	520	510	210	430		420		-	-	370	50	43kg
S-500A用	465	450	220	375	45	360	45	325	25	200	50	38kg
D-500A用												

■750Aタイプ

呼び	a	b	c	d	e	f	g	h	i	j	k	参考質量
N-W750A用	940	620	220	850	45	530	45	640	6	420	60	60kg
N-750A用	540	525	190	450		435		300	6	365	50	40kg
K-750A用	520	510	210	430		420		-	-	370	50	43kg

■1000Aタイプ

呼び	a	b	c	d	e	f	g	h	i	j	k	参考質量
N-W1000A用	940	620	220	850	45	530	45	640	6	420	60	60kg
N-1000A用	500	510	230	410		420		-	-	170	70	48kg
M-1000A用	510	560	230	420		470		-	-	310	6	54kg
K-1000A用	580	600	240	490		510		-	-	410	50	58kg
D-1000A用	640	545	210	550		455		450	25	345	50	49kg
D-1000A用II型	600	545	190	510		455		-	-	325	50	44kg
S-1000A用	510	560	230	420		470		130	50	310	6	54kg

*N-1000A用は、形式番号AD1073~1074用の枠です。形式番号AD1045~1046用の枠は、上記製品と異なりますので別途お問い合わせ下さい。

*N-W1000A用は、専用下部台枠がありますので別途お問い合わせ下さい。

■1500A、2000Aタイプ

呼び	a	b	c	d	e	f	g	h	i	j	k	参考質量
N-1500A用	710	545	300	620	45	455	45	-	-	395	50	64kg
K-1500A用	700	660	^{.1} 415	610		570		350	5	510	65	52/53kg
M-2000A用	880	630	^{.2} 400	760	50	530	50	-	-	-	-	68/68kg

^{.1} 上部230mm・下部185mmを合わせたものです。付属のセットピンで接続できます。

^{.2} 上部200mm・下部200mmを合わせたものです。付属のセットピンで接続できます。

■分倍器用

呼び	a	b	c	d	e	f	g	h	i	j	k	参考質量
K-分倍750A用	580	600	240	490	45	510	45	-	-	410	50	58kg
N-分倍750A用	680	640	270	590		550		390	70	460	90	58kg
K-分倍1000A用	700	660	^{.1} 415	610		570		350	5	510	65	52/53kg
N-分倍1000A用	850	560	^{.2} 350	350		470		565	6	380	70	55/44kg

^{.1} 上部230mm・下部185mmを合わせたものです。付属のセットピンで接続できます。

^{.2} 上部210mm・下部140mmを合わせたものです。付属のセットピンで接続できます。

■補償リアクトル用(オイル式)

呼び	a	b	c	d	e	f	g	h	i	j	k	参考質量
D形用	280	280	190	210	35	210	35	-	-	-	-	16kg

その他インピーダンスボンドに適合する台枠もございますのでお問い合わせください。

特注台枠

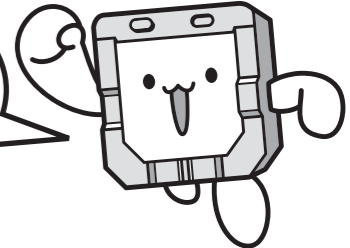
■軌道回路送受電ユニット用 TCU-SZ

呼び	a	b	c	d	e	f	g	h	i	j	k	参考質量
TCU-SZ	410	360	150	330	40	280	40	-	-	-	-	19kg

■整合変成器用 T235-2

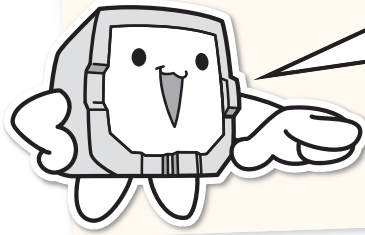
呼び	a	b	c	d	e	f	g	h	i	j	k	参考質量
T235-2	410	360	220	330	40	280	40	-	-	-	-	30kg

こんな台枠があったらいいな...と思ったら
ご相談下さい!!





このオイルレスインピーダンスボンドにあう
台枠は何か分からない…



まずは、図面を見せてください。
オイルレスインピーダンスボンドの
品番を教えてください。
私たちがお答えします！

お客様からの喜びの声 !!

すでにJRCオイルレスインピーダンスボンド用台枠をご利用のお客様から
喜びの声が続々と寄せられています。その一部をご紹介します！

■N社 O様

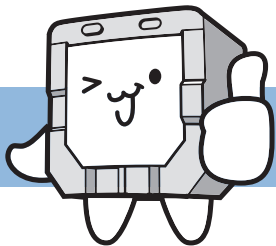
一体型だったので置くだけで施工が簡単でした。施工が早くて助かりました。

■H社 K様

どの枠に合うのかわからなかったのですが、品番を伝えて図面を渡したら、すぐに
回答が貰えました。

■H社 S様

あてはまる台枠が無くて困っていましたが、台枠を提案して頂きました。ありが
うございました。



まずは、お気軽にお問い合わせください

フジプレコン株式会社

本 社 〒470-2553 愛知県知多郡武豊町字四畝40-9
TEL: 0569-73-1854 FAX: 0569-73-6618
豊橋工場／営業本部 〒441-1115 愛知県豊橋市石巻本町字北入田2
TEL: 0532-88-3708 FAX: 0532-88-6885
東京営業所 〒114-0024 東京都北区西ヶ原1-56-12(第3ライデンビル5F)
TEL: 03-5974-3251 FAX: 03-5974-3254
西日本営業所 〒532-0011 大阪府大阪市淀川区西中島6-9-20
新大阪GHビル202
TEL: 06-6195-5390 FAX: 06-6195-5391
E-mail info@fujiprecon.co.jp



Facebookで👍
「最新情報」発信中!!

フジプレコン 検索